

No. 420	<h1>町会だより</h1>	千代田町会 会長 田崎 堅志 080-9863-2390 (会長専用) 080-5689-6387 (副会長専用) URL https://e-chiyoda.com/
------------	----------------	---



新しい年度が始まります

今年には桜の開花が例年より遅く、千代田町公園では4月に入ってからが見頃の様子です。町会では、定期総会後から新しい年度がスタートします。5月には連休が控えていますが、組長会議や町会費の集金もあり、忙しい時期です。会員の皆様、ご協力をお願いします。

キッズクラブ 増尾城址公園でピクニック

3月17日、春休み直前の日曜日、キッズクラブ(千代田子供育成会)の仲間たちと一緒に、楽しいピクニックに出かけました。

目指すは増尾城址公園。午前10時30分頃に千代田ふるさとセンターを出発し、約2.5kmの道のりを歩いて向かいました。

途中、10分間の休憩を挟みましたが、みんな元気一杯で、思いのほか早く、50分ほどで公園に到着しました。園内では河津桜が満開で、花びらが舞う中、バーベキューを楽しむグループも見受けられました。

広場では縄跳びやボール遊び、そして園内を巡りながらフィールドアスレチックにも挑戦しました。お昼は広場でお弁当をひろげ、わいわいがやがや、楽しいひと時を過ごしました。



キッズクラブ(千代田子供育成会)
千代田町会が小学生を対象に運営する、子どもたちの集いの場です。

会の運営主体は町会役員ですが、活動の基本は子どもたち自身が「あいさつ」と「おもいやり」を大切にしながら、「みんなで考え」「楽しみ」「ともだちをつくる」ことです。

興味のある方は、ぜひご参加下さい。
【問合せ先】 鹿志村達子(電話 080-5689-6387)

本所防災館と復興記念館を見学して*

平成になって阪神淡路、東日本、そして能登半島地震が発生しています。家屋の倒壊、火事、土砂崩れなどで道路は寸断され、ライフラインはストップしてしまいます。

この度、本所防災館で震度7を体験、津波(水没)30cmの車中からの脱出や火事による煙から低い姿勢で逃げることを体験しました。

東京都復興記念館では、関東大震災、東京大空襲による惨禍を絵や写真で学習しました。

町会でも、毎月第一土曜日に安否確認のプレートを掲出しています。日ごろの防災活動が重要になってきていると再確認しました。

小林芳枝(6班)

*新田原地域ふるさと協議会 防犯防災部主催
視察研修(3月15日実施)

お知らせ

■ 定期総会開催

既にお伝えしてありますように、第69回千代田町会定期総会が4月14日(日)午後1時から開催されます。

総会成立要件として重要ですので、欠席の方は委任状を必ずお出しいただくようお願いいたします。

班長も交代となります。新旧班長の皆さんは出席をご予定下さい。

なお、総会の様子は右のQRコード/URLからオンラインでご覧いただけます。 <https://e-chiyoda.com/participation/>



■ 組長会議開催

5月11日(土)午前・午後3回に分けて組長会議を開催します。組長の皆さんはご予約下さい。

詳細については改めてご連絡します。

■ 町会費集金

例年通り、5月中旬から下旬にかけて町会費を集金します。組長または集金当番が集金に伺いますので、皆様のご協力をお願いいたします。

令和6年4月行事予定

Table with 3 columns: 日時 (Date/Time), 項目 (Item), 備考 (Remarks). It lists various activities such as district work, safety plate training, class meetings, and general assemblies.

令和6年5月行事予定(上旬)

Table with 3 columns: 日時 (Date/Time), 項目 (Item), 備考 (Remarks). It lists activities for the first ten days of May, including safety plate training and class meetings.

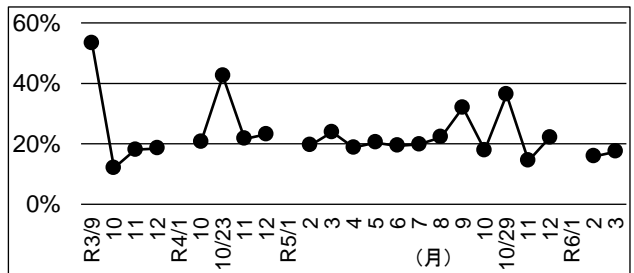
■ 柏市民健康づくり推進員交代

地域ぐるみの健康づくり促進を目指して活動する「柏市民健康づくり推進員」が、令和6年4月から3年の新たな任期を迎え、交代します。

旧推進員のみなさん、ありがとうございました。新推進員のみなさん、3年間よろしくお願いいいたします。

Table showing the transition of health promotion staff. Columns include '推進員(敬称略)' (Staff Name) and '班' (Class). It lists new staff like 能登久江 and 鈴木ひとみ, and old staff like 常田理恵 and 清水弘子.

安否確認プレート掲出状況



3月の掲出率は2月からやや改善し、17%でした。班により前月から改善したところもあれば、逆に減少したところもあり、状況はまちまちです。

どうしても忘れがちとなりますが、根気よく続けていくことで防災意識を確実なものにしていきましょう。

<千代田ふるさとセンターからのお知らせ>
今月はお休みします。

千代田町会 LINE 公式アカウント

LINE公式アカウント経由で回覧物や掲示物などの情報提供を行っています。右QRコードで友だち登録をお願いします。

